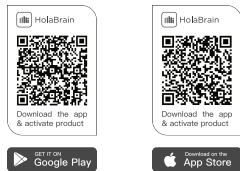


Завантажте додаток HolaBrain

У магазині додатків (Google Play Store, Apple App Store), введіть "HolaBrain" та знайдіть додаток HolaBrain. Завантажте та встановіть його на ваш смартфон. Ви також можете завантажити додаток відсканувавши QR код нижче.



Зареєструйтеся та увійдіть

Відкрийте додаток HolaBrain та створіть новий акаунт для початку роботи (ви також можете зареєструватися через обліковий запис стороннього сервісу). Якщо ви вже маєте існуючий акаунт, використайте його для входу.



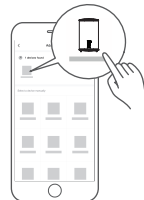
Підключіть ваш пристрій до HolaBrain

- 1 Переконайтеся що ваш мобільний телефон підключений до бездротової мережі. Якщо ні, перейдіть до налаштувань і увімкніть бездротові мережі та Bluetooth.
- 2 Увімкніть пристрій.
- 3 Відкрийте додаток HolaBrain на вашому смартфоні.

- 4 Якщо з'явилось повідомлення "Виявлено Смарт пристрій поблизу", натисніть, щоб додати.



- 5 Якщо повідомлення не з'явилось, оберіть "+" на сторінці та оберіть ваш пристрій у переліку доступних пристроїв. Якщо ваш пристрій не відображається у списку, додайте його вручну, вказавши категорію та модель пристрою.



- 6 Підключіть пристрій до бездротової мережі відповідно до інструкцій у додатку. Якщо підключення не вдається, дотримуйтесь інструкцій у додатку, щоб продовжити операцію.



Примітки

- Переконайтеся, що ваші пристрої увімкнені.
- Під час підключення пристрою до мережі тримайте мобільний телефон досить близько до нього.
- Підключіть мобільний телефон до домашньої Wi-Fi мережі та переконайтеся, що ви знаєте пароль Wi-Fi мережі.
- Перевірте, чи підтримує ваш маршрутизатор діапазон 2,4 ГГц, і увімкніть його. Якщо ви не впевнені, чи підтримує маршрутизатор діапазон 2,4 ГГц, зверніться до виробника маршрутизатора.
- Пристрій не може підключитися до бездротової мережі, яка вимагає автентифікації, і зазвичай вона з'являється в громадських місцях, таких як готелі, ресторани тощо. Підключіться до бездротової мережі, яка не вимагає автентифікації.
- Увімкніть функцію WLAN+ (Android) або WLAN Assistant (iOS) на мобільному телефоні під час підключення пристрою до мережі.
- Якщо ваш пристрій раніше підключався до бездротової мережі, але потрібно підключитися знову, натисніть «+» на головній сторінці програми та додайте пристрій заново за категорією та моделлю відповідно до інструкцій у програмі.